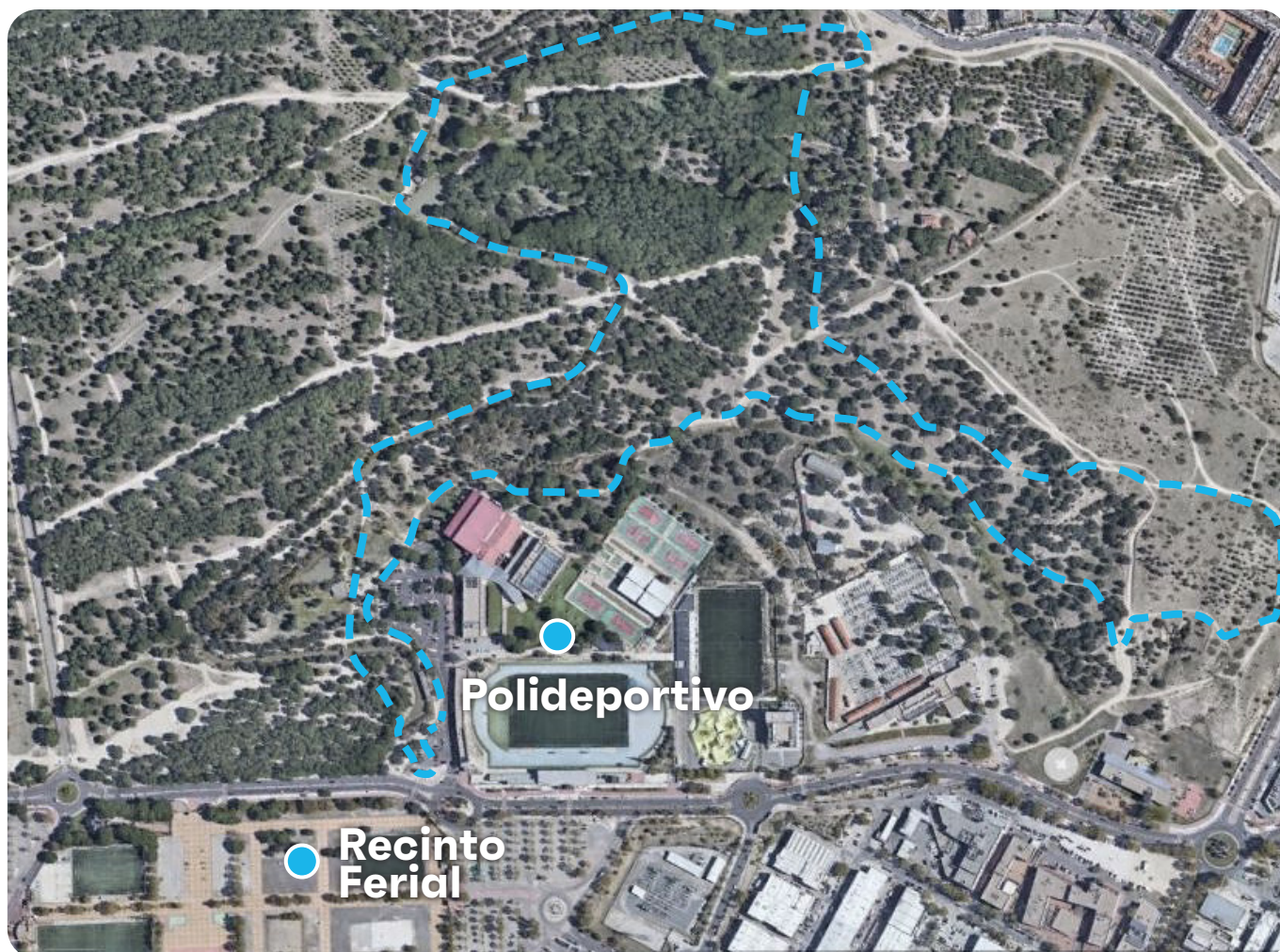
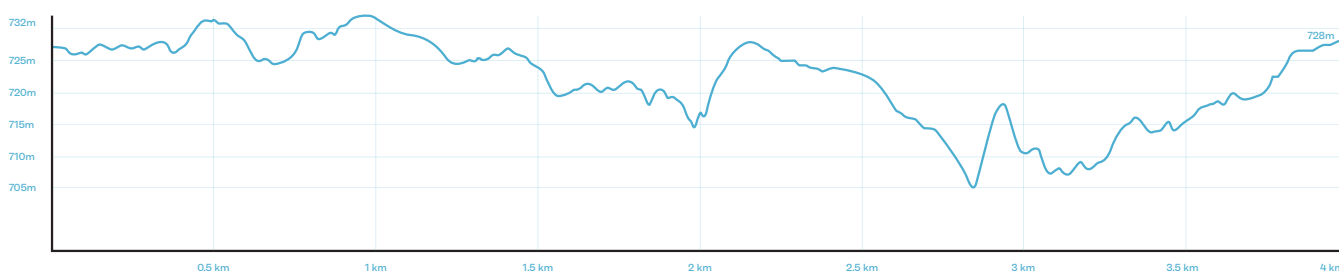


Festibike contempla dos formatos Demo Test MTB dependiendo del objetivo y estrategia de cada marca.

### . Circuito Test MTB “El Pinar”

Circuito de 3,8km en el Pinar de Navalcarbón frente al Recinto Ferial Festibike. Un recorrido perfectamente señalizado y controlado por personal de organización que estará operativo durante los tres días de Feria.

Un circuito completo con diferentes secciones y desniveles donde se alternan caminos anchos y zonas de sendero con tramos rápidos y técnicos. Un trazado perfecto para disfrutar y para poder probar la eficacia y funcionalidad de las nuevas eMTB y MTB del mercado.



## Recorrido Big Test MTB

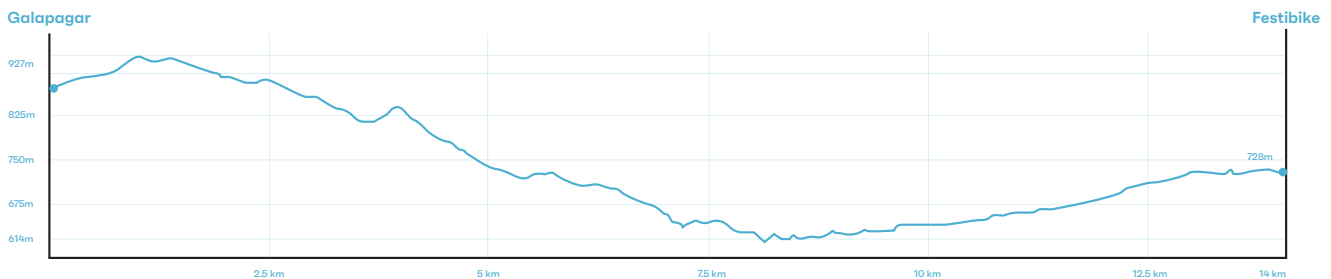
Toda una experiencia en una prueba de producto de calidad con un recorrido que une Festibike y el municipio de Galapagar.

Ruta en línea de 14kms que comenzará con un terreno ascendente por pista y senderos sencillos de 1,5 km que nos servirán para calentar e ir cogiendo sensaciones con la bicicleta. En este punto iniciaremos un descenso rápido de 6,5km (Río Chico) con varias secciones técnicas donde probar y experimentar su funcionalidad. Esta larga bajada finalizará en el puente romano del río Guadarrama desde donde iniciaremos la subida final de

5km por pistas y senderos con una pendiente suave para llegar de nuevo al Recinto Ferial de Festibike.

## Recorrido en las dos direcciones

Para agilizar y maximizar el número de pruebas existe la posibilidad de realizar la ruta en las dos direcciones. El primer grupo realizaría el recorrido Festibike – Galapagar en bicicleta mientras que el segundo grupo se desplaza al Big Test Point en minibús desde la Feria. El primer grupo regresaría a Festibike en ese mismo minibús y el segundo realizaría el Demo Test de vuelta a Las Rozas.



## Transporte

El trayecto en coche desde Festibike hasta el BIG TEST POINT de Galapagar (12km) ronda los 14 minutos. Nos desplazaremos en grupos por medio de minibuses y vehículos adaptados que podrán transportar hasta 20 bicicletas por viaje.

Una vez analizadas las diferentes necesidades y estrategias de cada marca dimensionaremos y programaremos estos transfers para su correcto funcionamiento. Cada marca dispondrá de un número cerrado de plazas sin coste y a partir de un volumen de participación determinado se valorará un importe para el resto de transfers contratados.

## Formato

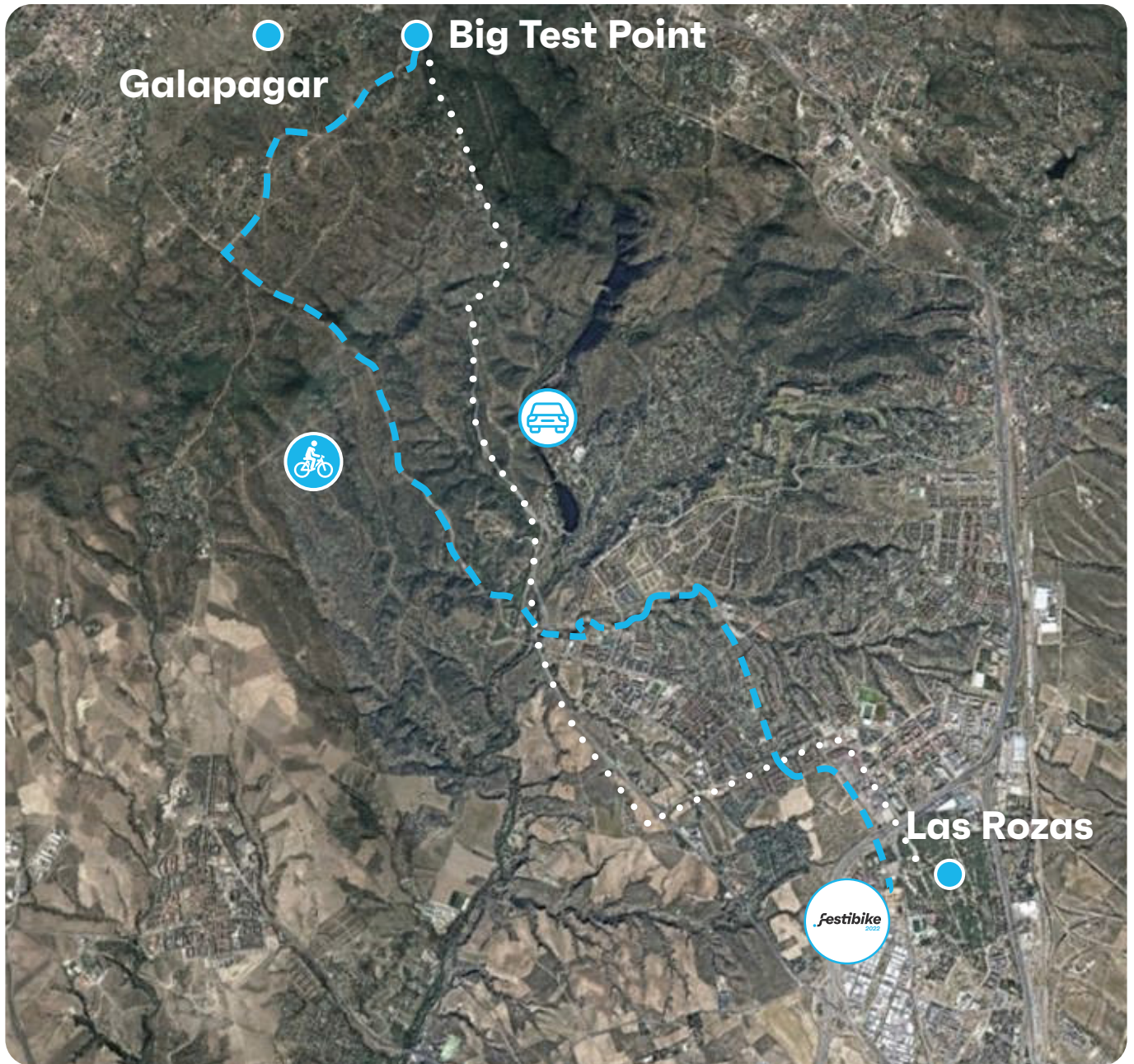
Esta actividad y el servicio de transporte funcionará durante los tres días de Feria. El recorrido se podrá realizar en grupo dirigido por monitores de cada marca o de una forma individual. La ruta estará señalizada y facilitaremos el track a los participantes inscritos en este BIG TEST.


## Atención al biker

Todos los bikers del BIG TEST dispondrán de unos servicios y una atención preferente con acreditaciones personales, pack de regalo, servicio de avituallamiento final, vestuarios, taquillas y duchas en el polideportivo situado a 200m del recinto ferial.

La organización dispondrá de un plan de emergencia y rescate con un teléfono de contacto del responsable de este operativo que vendrá reflejado en el dorsal de cada bicicleta.

Además, todos los bikers participantes estarán cubiertos por un seguro de accidentes tramitado por la organización.



--- Trayecto en bicicleta  14 Km

○ ○ ○ ○ Trayecto en coche  12,2 Km / 14 min.

## . Dinámica participación Demo Test MTB

---

El Demo Test MTB está dirigido a toda persona mayor de edad (+18años) interesada en probar una MTB, el uso del casco será obligatorio, se aconseja ropa deportiva, culote, gafas y una mínima condición física.

### Formato de inscripción

Las reservas se podrán realizar de un forma online o in situ. Las reservas previas al evento se gestionarán a través de una plataforma de reservas Online dentro de [festibike.com](https://festibike.com). Los bikers que realicen esta reserva deberán abonar una fianza de 10€ que les será devuelta al hacer acto de presencia en el Check Point de Festibike y recibirán un producto ciclista de regalo.

Festibike también ofrece a las marcas la posibilidad de tramitar esta reserva durante el evento.

Los bikers interesados tendrán que registrarse y acreditarse en la oficina check point situada en el área central de la Feria. Con la pulsera acreditativa podrán dirigirse a los stands de las marcas y solicitar la bici reservada presentando su DNI. La gestión de la cesión de la bicicleta corre a cargo del expositor. El horario y la duración de cada Test lo establece cada marca y así se les informará a los interesados en la plataforma de reservas online.

Todos los participantes en el Demo Test podrán utilizar las instalaciones deportivas del Polideportivo de la Dehesa de Navalcarbón situado a 200m de Festibike. Vestuarios, duchas, taquillas... estarán a disposición de los bikers.

## Horario Demo Test MTB Festibike

### Viernes 9 de septiembre

11:00h a 14:00h / 15:00h a 20:00h

### Sábado 10 de septiembre

11:00h a 14:00h / 15:00h a 20:00h

### Domingo 11 de septiembre

11:00h a 14:00h